



VALVOLA PORTATERMOMETRO

ART.3051-3052-3053-3054-3055-3056-3059-3060

ART.3051 - 3052



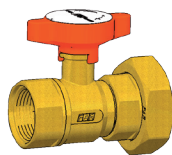
ART.3053 - 3054



ART.3055 - 3056

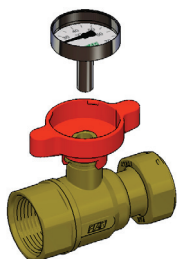
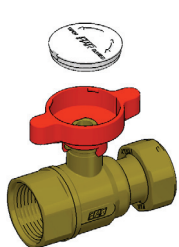


ART.3059 - 3060



Le valvole a sfera portatermometro vengono fornite complete di:

- Guarnizione di tenuta
- Volantino rosso o blu a seconda del modello
- Possibilità di installazione termometro art.2653 con indicazione 0-80°C oppure 0-120°C



Installazione

Le valvole sono adatte per l'installazione su impianti di riscaldamento o impianti sanitari per uso domestico. Le valvole, oltre ad isolare i circuiti, permettono di conoscere direttamente la temperatura del fluido circolante nell'impianto.

Materiali

Corpo valvola: ottone CW617N
Guarnizioni: EPDM

Caratteristiche tecniche

Pressione nominale: 16 bar
Pressione massima differenziale: 5 bar
Temperatura massima (con termometro): 80-120°C



TEMPERATURE GAUGE HOLDER VALVE

ART.3051-3052-3053-3054-3055-3056-3059-3060

ART.3051 - 3052



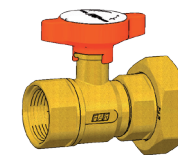
ART.3053 - 3054



ART.3055 - 3056

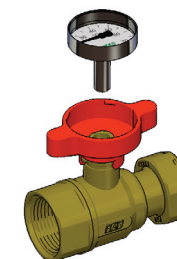
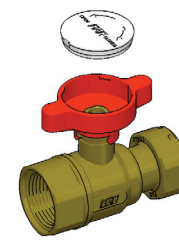


ART.3059 - 3060



Temperature gauge holder ball valves are supplied with:

- Sealing gasket
- Red or blue handle depending on the model
- Possible installation of temperature gauge art.2653 with scale 0-80°C or 0-120°C



Installation

These ball valves are designed for application in both heating and domestic service systems. The valves indicate the temperature of the circulating fluid in the system and also make it possible to isolate the circuits.

Materials

Valve body: CW617N brass
Gaskets: EPDM

Technical features

Nominal pressure: 16 bar
Maximum differential pressure: 5 bar
Maximum temperature (with temperature gauge): 80-120°C